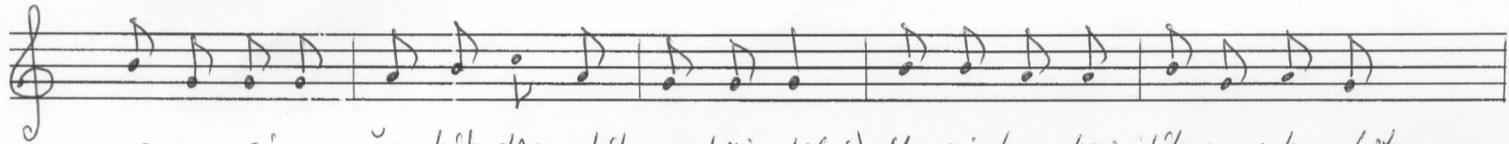
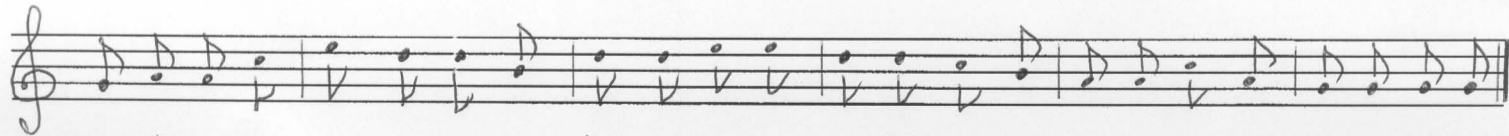


šo - kit, vy - rai dar - bi - nin - kai, re - gia - pjū - tės tal - ki - nin - kai, ū - si - rūn - kūt



po mei - gi - na, šo - kit tryp - kit pa - kres - ti (ni). Mu - zi - kau - tai, tili smu - leuo - kūt,



per strū - nos sma - giai ū - duo - kūt, bus ge - rai juos ū - mo - kei - ta ir a - lu - džio dar - pū - dei - ta.